

B. ZANCOPÉ

S.R.L.

COSTRUZIONI MECC. NASTRI
TRASPORTATORI IN GENERE

MECHANICAL CONSTRUCTION
GENERAL CONVEYING SYSTEMS



B. ZANCOPE S.R.L.

37054 **NOGARA** (VERONA - ITALY) VIA MOLINO DI SOPRA, 1 - PARTITA IVA (V.A.T. reg.no.) IT-02105150235
REGISTRO IMPRESE DI VR N. 28040 - R.E.A. VR N. 216899 - Capitale sociale Euro 31.000,00 i.v.
TEL. +39 0442 510188 - Web: www.bzancope.191.it - E-mail: bzancope@bzancope.191.it

La nostra ditta ha iniziato la propria attività nel 1976 in Nogara (Verona - Italia) durante la costruzione del primo stabilimento National Can in Italia, fabbricando ed installando il sistema completo di nastri trasportatori per questo stabilimento dopo una collaborazione stretta ed uno sviluppo congiunto con l' Engineering Department della National Can Co. In Chicago Illinois Usa.

Da allora, assieme alla National Can Co. divenuta poi American National Can Co. (ANCC) e successivamente REXAM Beverage Can, abbiamo sviluppato ed installato una serie di nuovi macchinari, tutti basati sulle più moderne innovazioni tecniche del settore, al fine di coprire l' intera linea di produzione per i contenitori metallici (lattine) in 2 pezzi dalla Pressa al Pallettizzatore.

Clienti ed utilizzatori dei nostri sistemi di trasporto e movimentazione sono tra i più importanti Nomi del mercato mondiale per la produzione di contenitori metallici per bevande o costruttori di macchinari di produzione per l' industria delle bevande in lattina; i nostri sistemi di trasporto sono altresì installati in linee di produzione ad alta velocità fino a 2000cpm (lattine per minuto).

Our company start job in 1976 in Nogara (Verona - Italy) during the fabrication of the first National Can plant in Italy, fabricating and installing the entire conveyor line for this plant after a close engineer development together with National Can staff.

Since than, with National Can (that become American National Can Co. - ANCC - and later REXAM Beverage Can) and by ourselves, we developed and installed a series of new machines, all based on latest technical innovations, to cover the complete conveying system for a 2-piece can plant from Cupper to Palletizer. In the brochure and drawings that I'll forward to you by mail you will find only part of the equipment we can supply.

The customers of our systems are in between the most important names of the world market in production of general beverage metal containers and production equipment for beverage can industry; as you probably know, our machines are installed in lines that run at rates up to 2000cpm.

Siamo orgogliosi di poter menzionare tra i nostri utilizzatori di sistemi di trasporto:

We are proud to have supplied systems to:

**BALL BEVERAGE PACKAGING
ARDAGH METAL BEVERAGE
HANIL CAN COMPANY
NIPPON NATIONAL
HEINEKEN
COCA COLA COMPANY
LTG-MAILANDER
KBA METALPRINT
UNITED BEVERAGE CAN**

I nostri sistemi di trasporto e movimentazione, grazie alla loro versatilità e costruzione modulare, possono essere interfacciati a qualsiasi macchina di produzione o adattati a sistemi di trasporto esistente senza creare eccessivi problemi di engineering.

Il nostro ufficio tecnico e sviluppo progetti, la nostra officina di produzione ed i nostri installatori specializzati sono a Vostra completa disposizione per qualsiasi intervento tecnico specializzato o richiesta di quotazione desiderate. Siamo anche in grado di offrire progetti 'Chiavi in Mano' che includono: studio e sviluppo dell' impianto, costruzione e fornitura del sistema, installazione e messa in funzione di qualsiasi impianto di trasporto richiesto.

Our conveying systems, due to their versatility and modulate construction, can be suit to every requirements, interfacing without problems existing equipment.

Our project and technical dept., our machine shops and our engineer specialists will be at your complete disposal for any kind of inquiry or intervention. We can offer also 'Turn-key' projects that include: engineering develop, equipment supply, installation and commissioning of any kind of conveying system required.



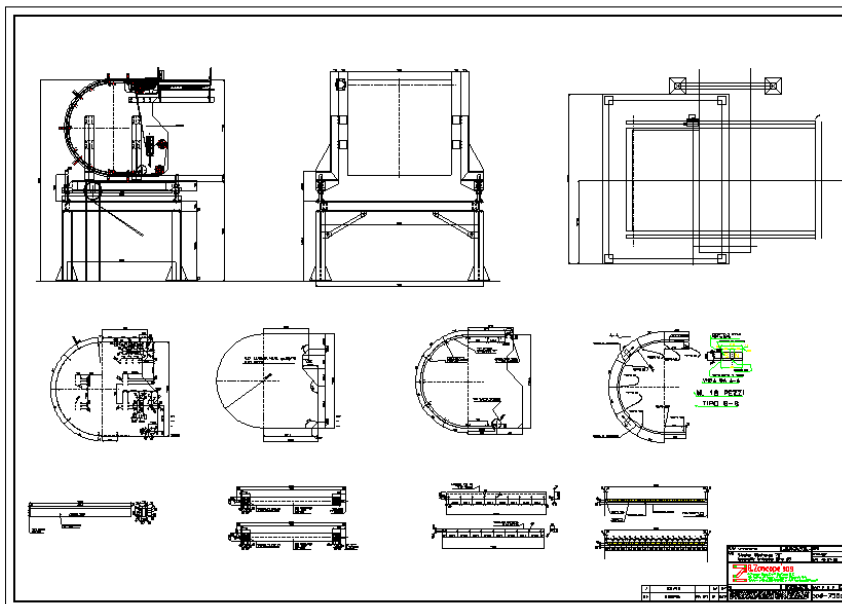
Con l' avvento delle nuove tecnologie informatiche che hanno contribuito a snellire e sveltire il lavoro di progettazione ed invio dei file di

scambio, siamo in grado di sviluppare qualsiasi progetto di impianto a breve termine.

I nostri standard di lavoro CAD sono in formato AUTOCAD 2015, SOLIDWORKS 2017 compatibili con le versioni precedenti fino alla rel.12; rimane sempre disponibile il formato di interscambio DXF compatibile con qualsiasi altro sistema.

New informatic technology have contributed to make engineering project slim and fast as well as e-mail exchange, so we can now develop any kind and system's project in a very short and reasonable time.

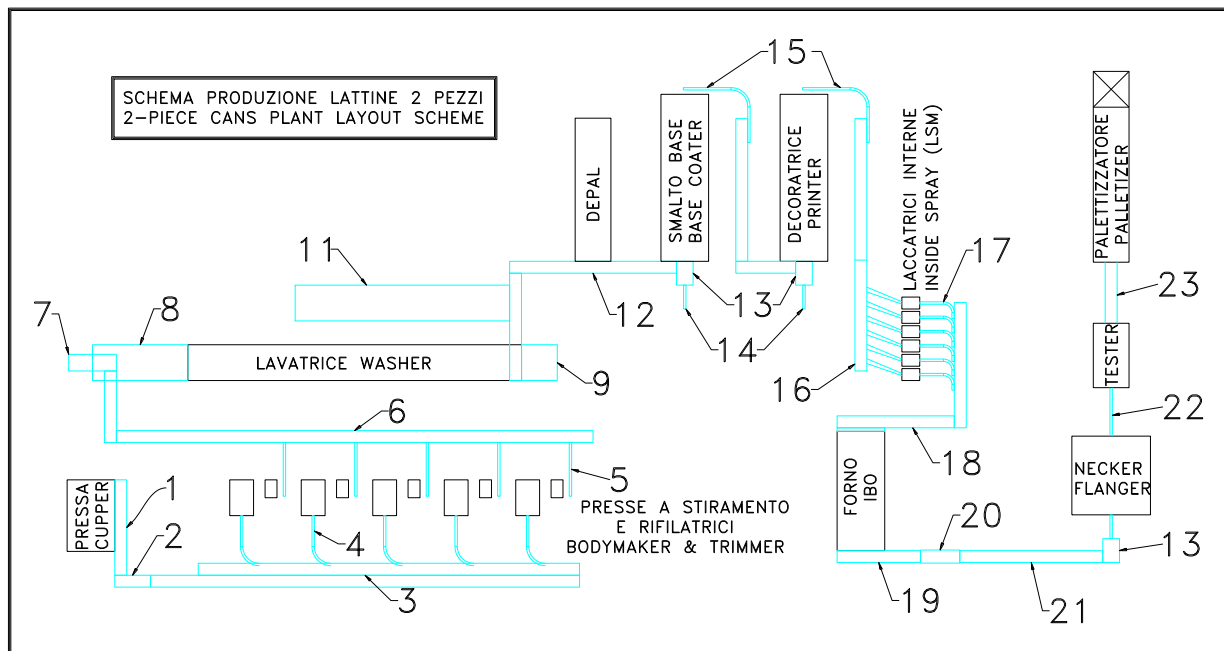
Our CAD standard is AutoCad 2015, Solidworks 2017, compatible with previous release up to rel.12; anyway it's always available DXF format, compatible with any other system.



Dal disegno CAD alla realizzazione.

From CAD to installation.

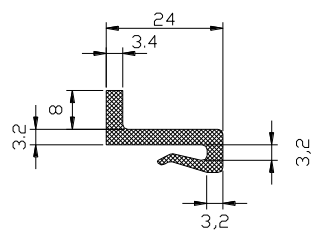




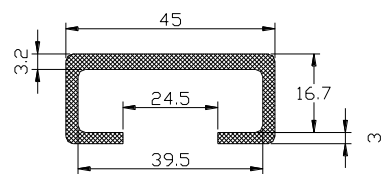
1. Nastri trasportatori allo scarico Pressa
2. Elevatore coppette
3. Nastro distributore coppette
4. Canalerie di alimentazione presse stiratrici
5. Elevatori monofilari allo scarico rifilatrici
6. Nastri trasportatori alimentazione lavatrice
7. Capovolgitore all' ingresso lavatrice
8. Tavolo di ingresso lavatrice
9. Capovolgitore allo scarico lavatrice
11. Tavolo bidirezionale scarico lavatrice
12. Nastri trasportatori per semilavorato
13. Allineatori ad aria ad alta velocita'
14. Alimentatori ad aria monofilari
15. Estrattori per forni a catena a pioli
16. Alimentatori ad aria multi-uscita
17. Elevatori monofilari scarico laccatrici
18. Nastri trasportatori ingresso forno
19. Nastri trasportatori scarico forno
20. Elevatore transfer allo scarico forno
21. Nastri trasportatori alimentazione Necker
22. Canaleria collegamento Necker/Tester
23. Nastri trasportatori al pallettizzatore

- Cupper discharge conveyor
- Cup elevator
- Cup distributor merry-go-round
- Trackworks feeding bodymakers
- Trimmer discharge single lane elevators
- Wet can conveyor to washer infeed
- Washer infeed inverter lowerator
- Washer infeed Vancouver table
- Washer discharge inverter unloader
- Washer discharge bidirectional table
- Bright can conveyor
- Doubling box Air Single Filers
- Air powered infeed tracks
- Pin-chain stripper elevators
- Multi-out Air Infeed filers
- LSM discharge single lane elevators
- IBO infeed system
- IBO discharge conveyors
- IBO discharge transfer elevator
- Necker/Flanger infeed conveyor
- Necker to Tester Trackworks
- Palletizer infeed conveyor

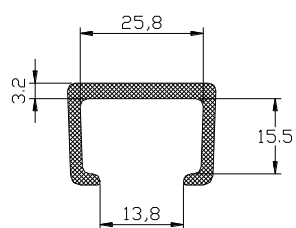
PROFILI IN POLIETILENE (UHMW)



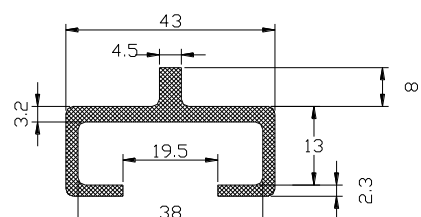
PROFILO PLT-1



PROFILO PLT-2

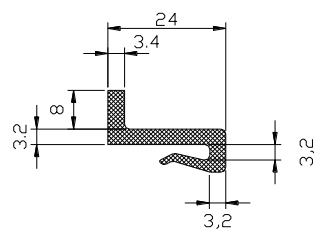


PROFILO PLT-3

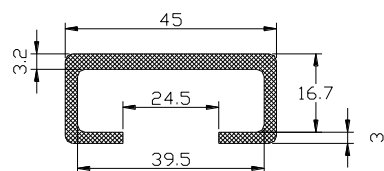


PROFILO PLT-4

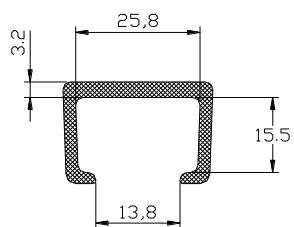
POLYETILENE PROFILES (UHMW)



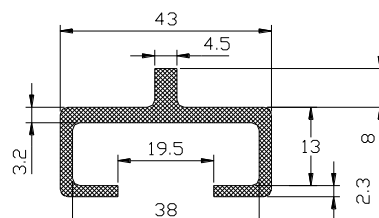
PROFILE PLT-1



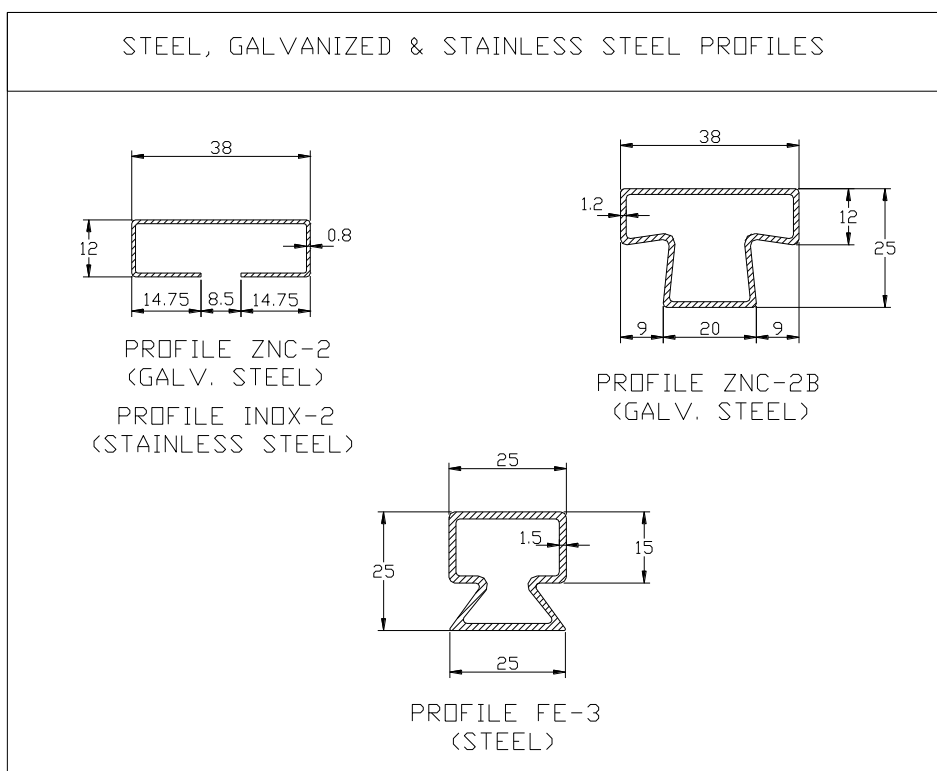
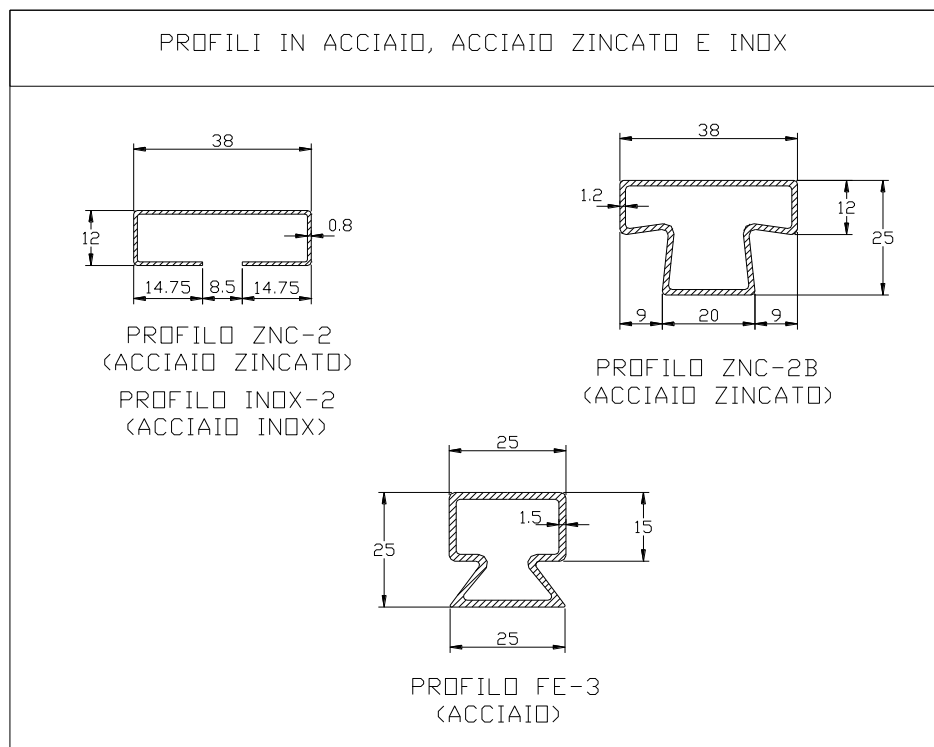
PROFILE PLT-2



PROFILE PLT-3



PROFILE PLT-4



Sin dal 1986 abbiamo beneficiato della collaborazione tecnica con Intralox così come Intralox delle nostre conoscenze tecniche, al fine di apportare più vantaggi ai nostri Clienti. Intralox è il maggior produttore di nastri modulari in plastica presente sul mercato mondiale con stabilimenti di produzione/assemblaggio nastri e filiali in 34 Paesi.

Since 1986, we have enjoyed a mutually beneficial technical partnership with Intralox that has helped us bring more advantages to our Customers. Intralox is the world leader in modular plastic belting, with production/assembly facilities and representatives in 34 countries.

Maggiori dettagli sul sito web di Intralox www.intralox.com



More details on Intralox web site



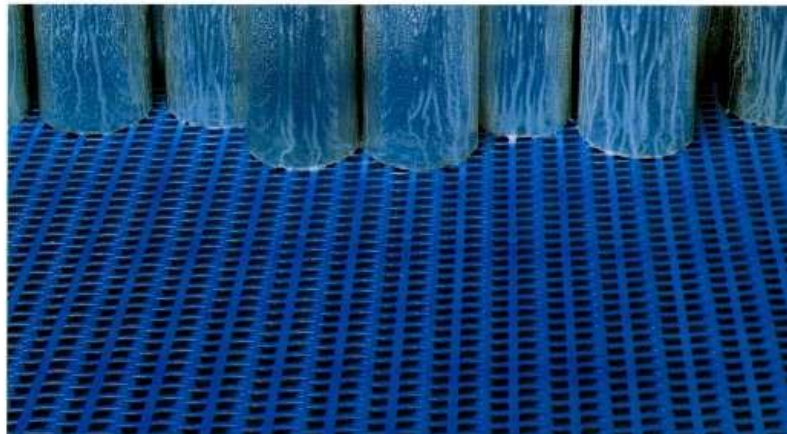
Quando l'American National Can (ANC)/REXAM decise di installare una terza linea di produzione lattine per bevande presso il suo stabilimento di Valdemorillo in Spagna, essa specificò l'uso di nastri Intralox a partire dall'imbutitrice fino al pallettizzatore. L'ANC, che produce lattine in due pezzi principalmente per una grande società di bevande analcoliche, ha realizzato in autunno la nuova linea per supportare la crescente domanda in Europa meridionale. ANC e l'OEM ZANCOPE, produttore di macchine per l'industria delle lattine, hanno scelto Intralox principalmente per il supporto al prodotto e per le garanzie scritte sulle prestazioni.

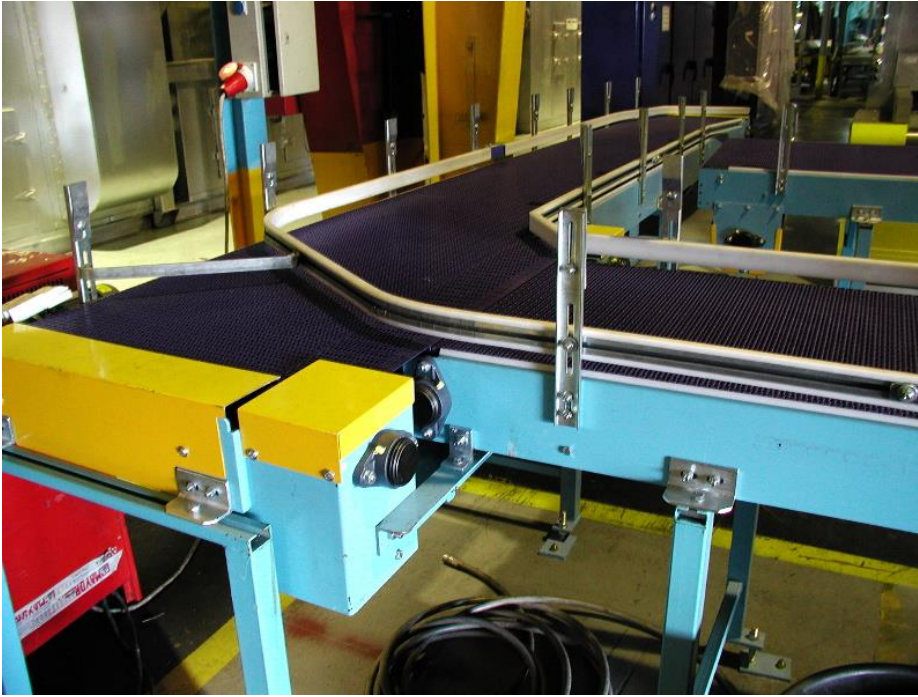
La nuova linea comprende nastri Serie 900 Flush Grid (polipropilene) nell'area del body maker e delle lattine

Nastro Serie 900 Flush Grid per il trasporto lattine

"bagnate". La rimanente parte utilizza nastri Serie 900 e Serie 1100 Flush Grid (acetal). ZANCOPE ha montato sui trasferimenti a 90° il nastro LTB (Trasferimento Attivo) e ha installato sugli elevatori a file singole nastri Serie 900 Flush Grid MTW stampati a misura (acetal). Per soddisfare le esigenze dell'estrattore ad alta velocità, è stata

scelta la catena Serie 900 FG MTW da 85 mm. Tutti i sistemi di trasporto montano il recente pignone Serie 900 stampato in due metà nonché i pignoni in plastica stampati in due metà Serie 1100. Si prevede che i nastri Intralox offrano una eccellente resistenza all'usura nelle gravose applicazioni di trasporto delle lattine.





I nastri trasportatori modulari sono adattabili a qualsiasi esigenza di trasporto in massa, interfacciandosi facilmente con l' esistente.

Modular mechanical conveyors as suitable for every necessity of mass conveying, easily interfacing with existing systems.







Elevatori magnetici e a vuoto, verticali e inclinati, da monofila a 96" di larghezza, da 30" a 12 metri di altezza.

Vacuum & magnetic elevators, inclined or vertical, single lane to 96" wide, from 30" to 12 meters tall.

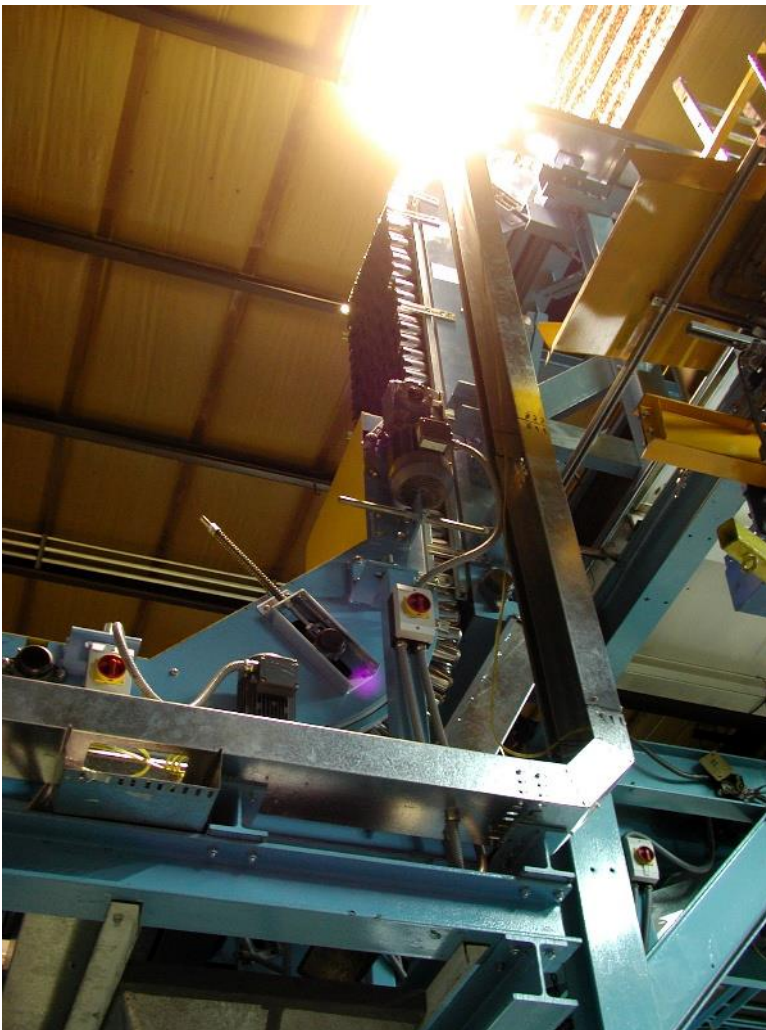




Trasferitori magnetici e a vuoto, verticali e inclinati, per compensare qualsiasi dislivello e nello stesso tempo scartare le lattine rovesciate.

Vacuum & magnetic transfers, inclined or vertical, to compensate different tin lines and in the mean time discard fallen cans.







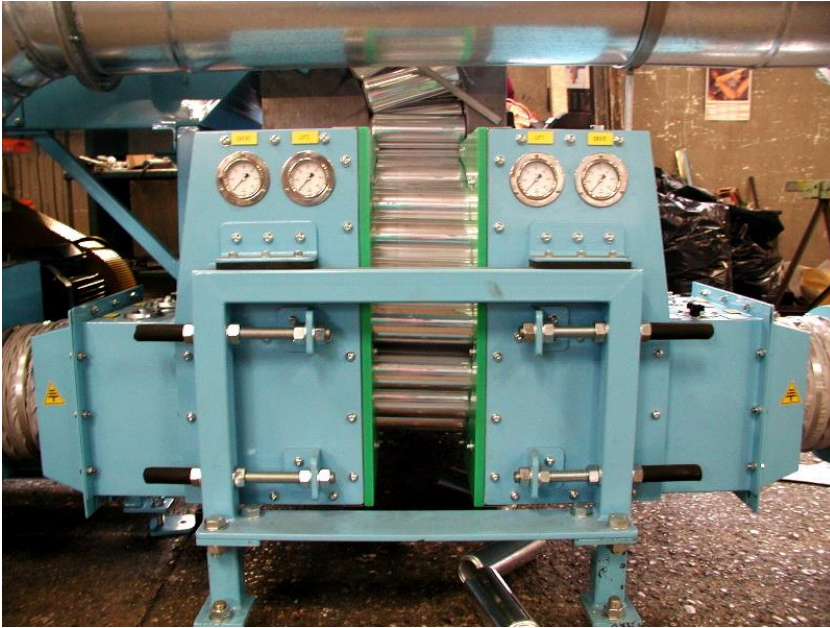
Capovolgitori magnetici e a vuoto, verticali e inclinati, all' ingresso e scarico lavatrice.

Vacuum & magnetic turnovers, inclined or vertical, for washer infeed and discharge.







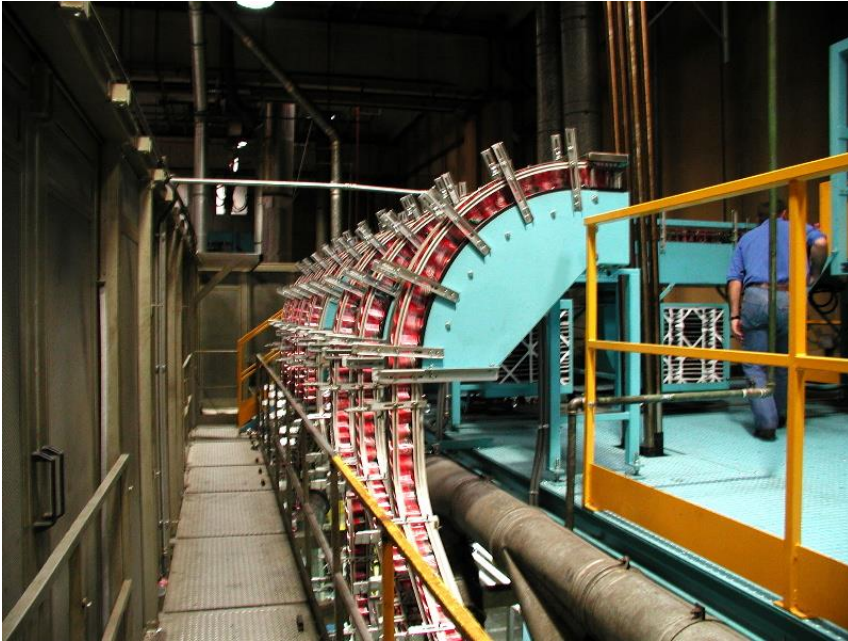


Allineatori monofilari ad aria ad alta velocità per linee fino a 2000cpm; l'ultimo modello 3a comprende tra le altre migliorie: guide di scorrimento in polizene 1.000.000 piene, copertura apribile per facilitare la manutenzione, trasmissione del jambreaker rivista con giunto assiale al motore.

Doubling Box Air Single Filers high speed for lines up to 2000cpm; last generation Model 3a include within: polyzene 1.000.000 density plenum guides, hinged waterfall top cover for easy maintenance access, jambreaker shaft transmission with axial joint to motor.

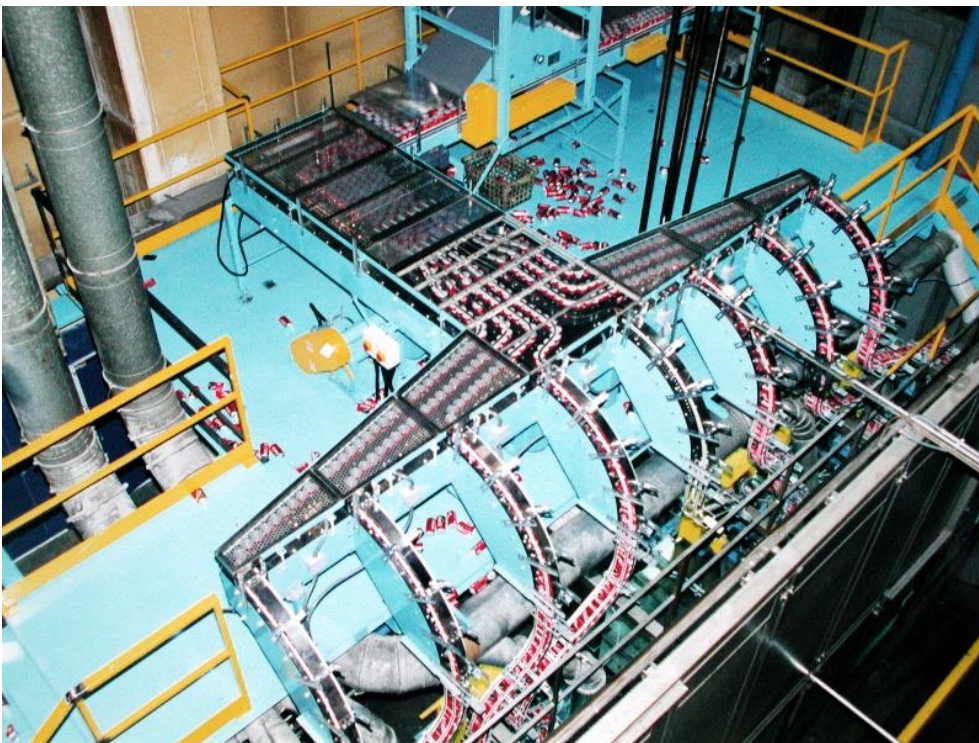




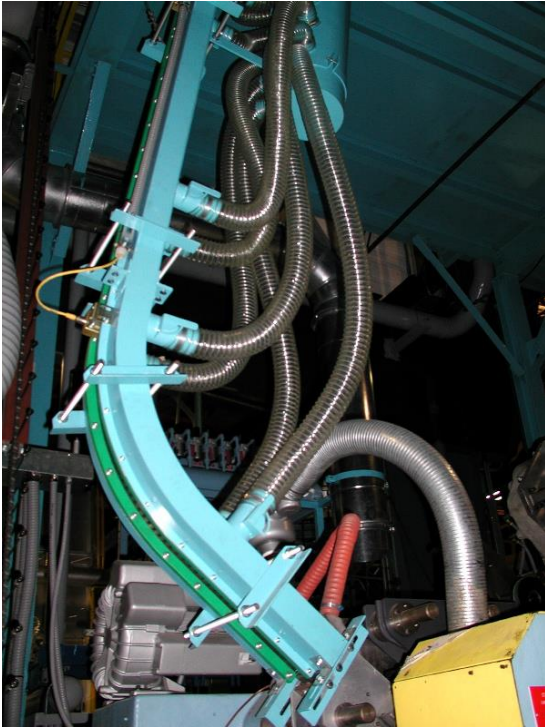


Allineatori monofilari multipli ad aria per alimentazione spray di tipo compatto o a bracci inclinati.

Multiple out spray infeed Air Single Filers compact type or side inclined discharge arms.



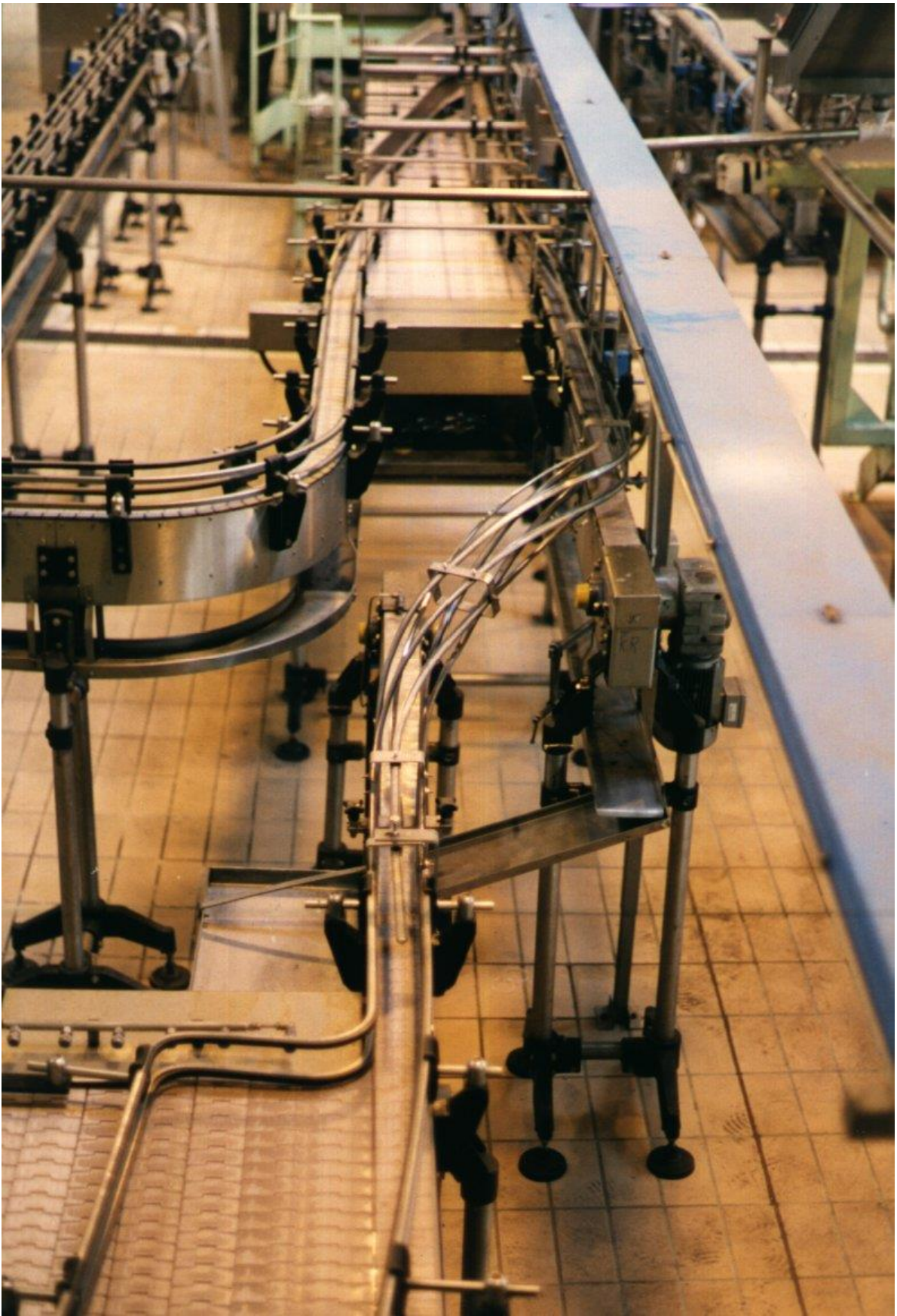


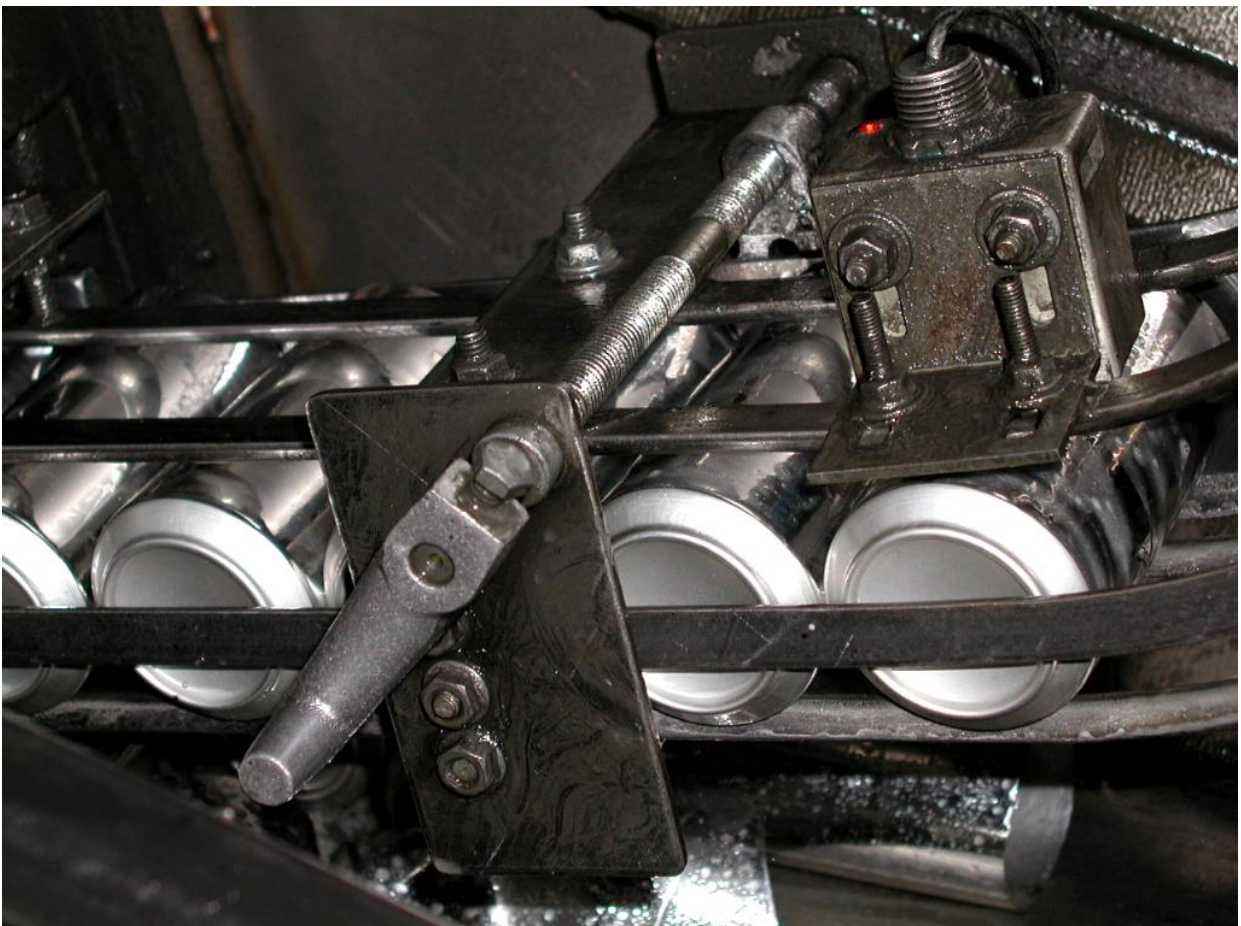
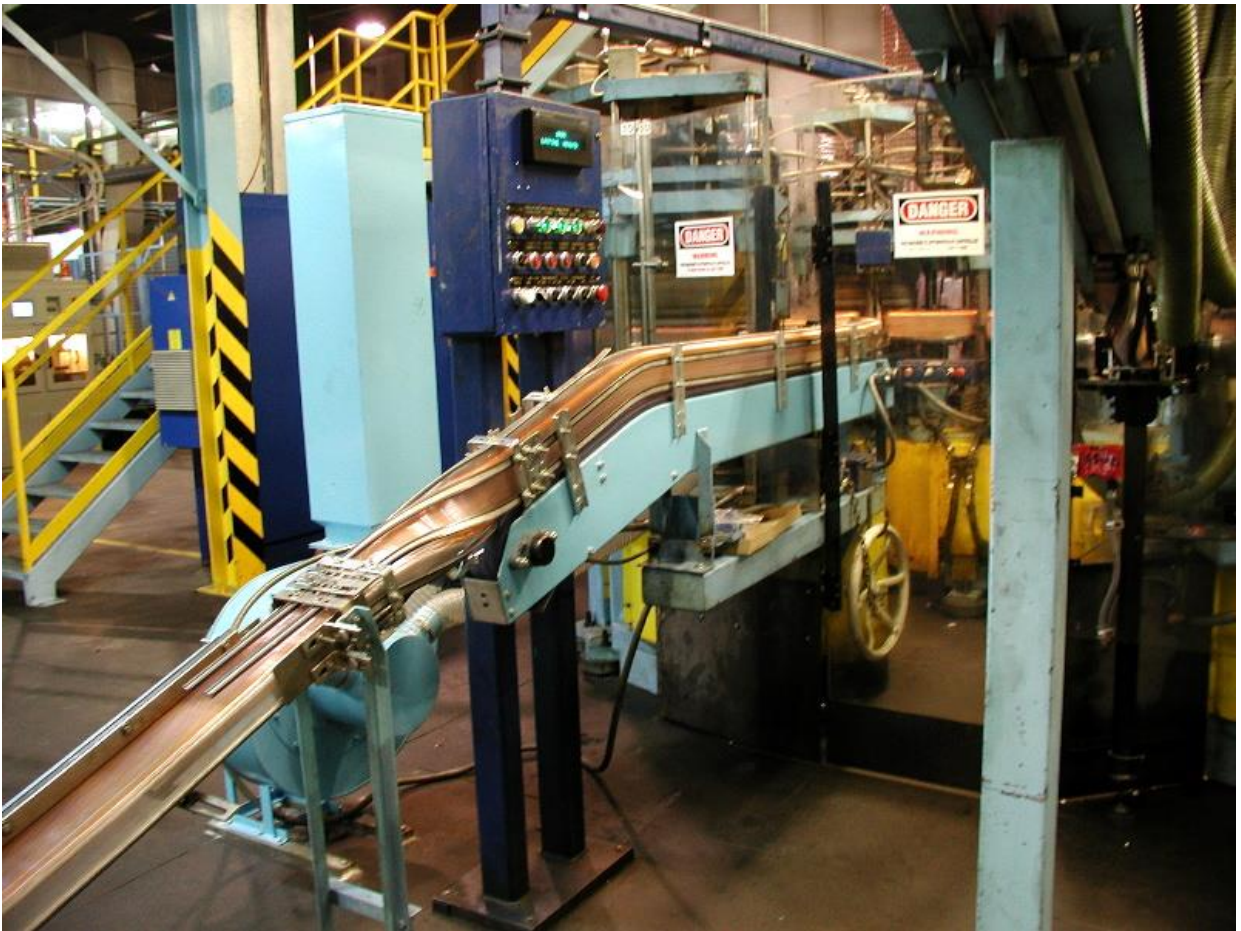


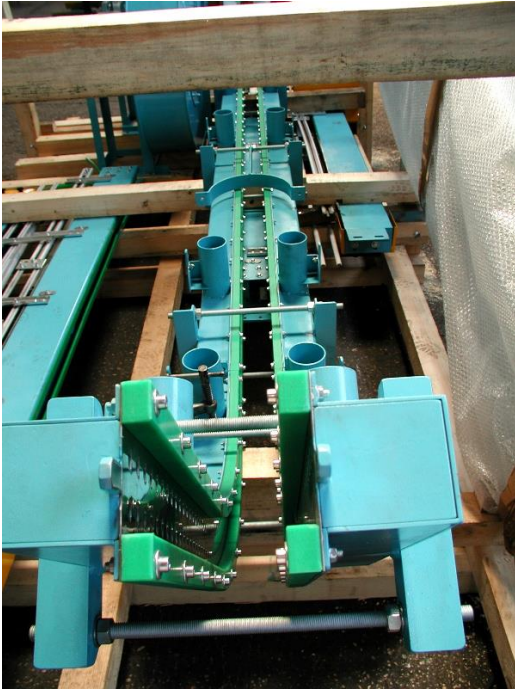
Alimentatori monofilari ad aria o a gravità; questi ultimi sono realizzati in mezzo tondo inox AISI-304 5/8" x 5/16" dimensionalmente più stabili e robusti dei convenzionali tondini.

Air powered and gravity infeed fittings; these are made with stainless steel 304 5/8" x 5/16" dimensionally more stabile & stronger than conventional round bars trackworks.







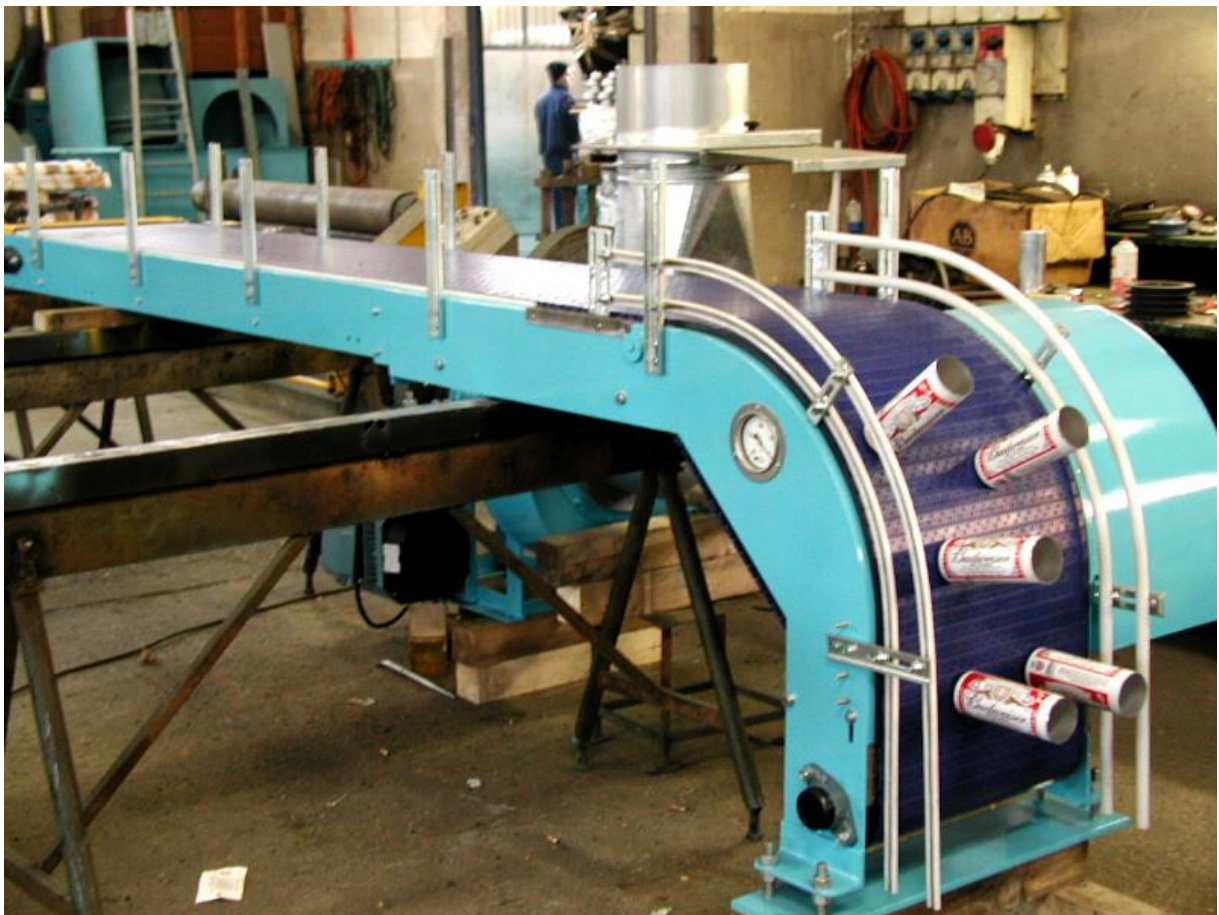


Il settore del trasporto contenitori per bevande in lattina (cans) è la nostra specializzazione sin dal 1976.

Conveying system for beverage can industry is our specialization since 1976.





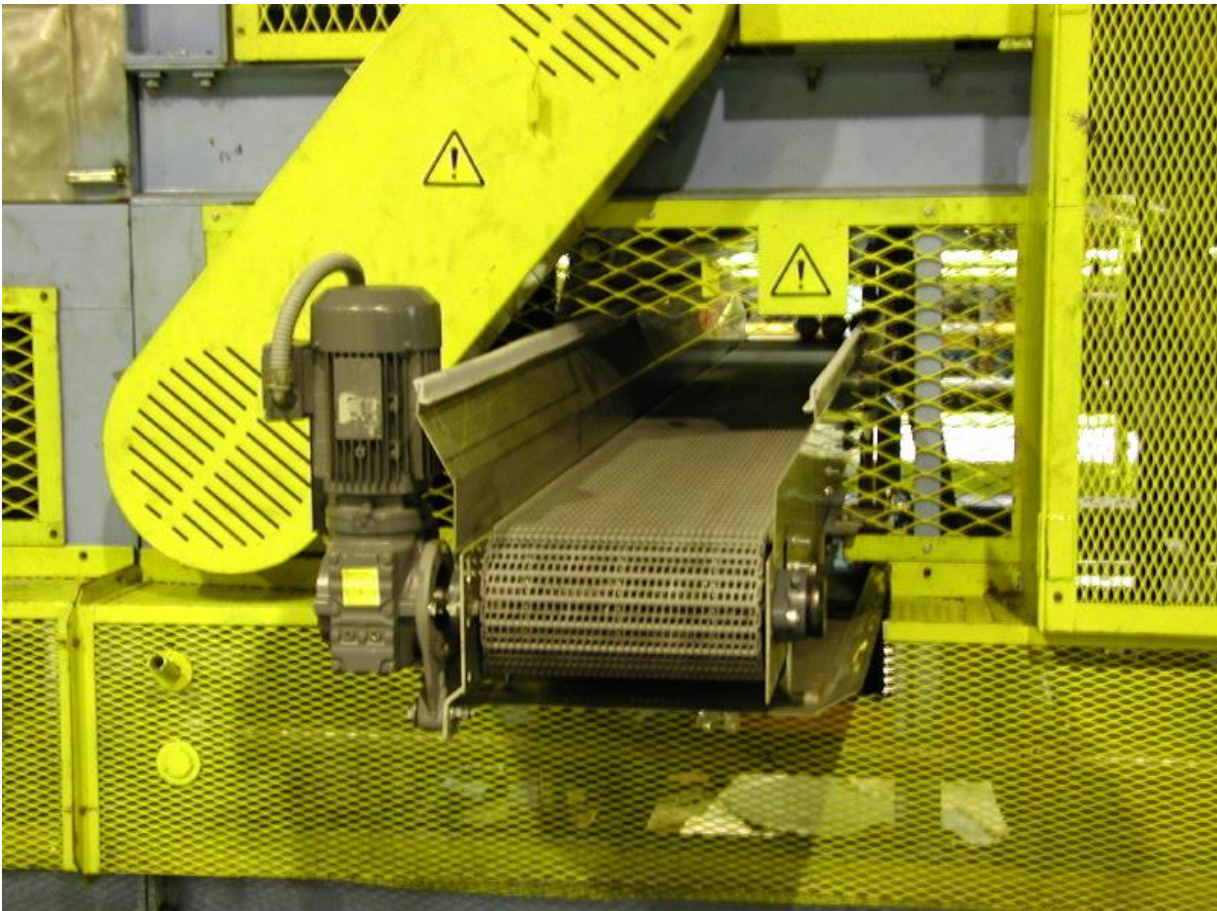




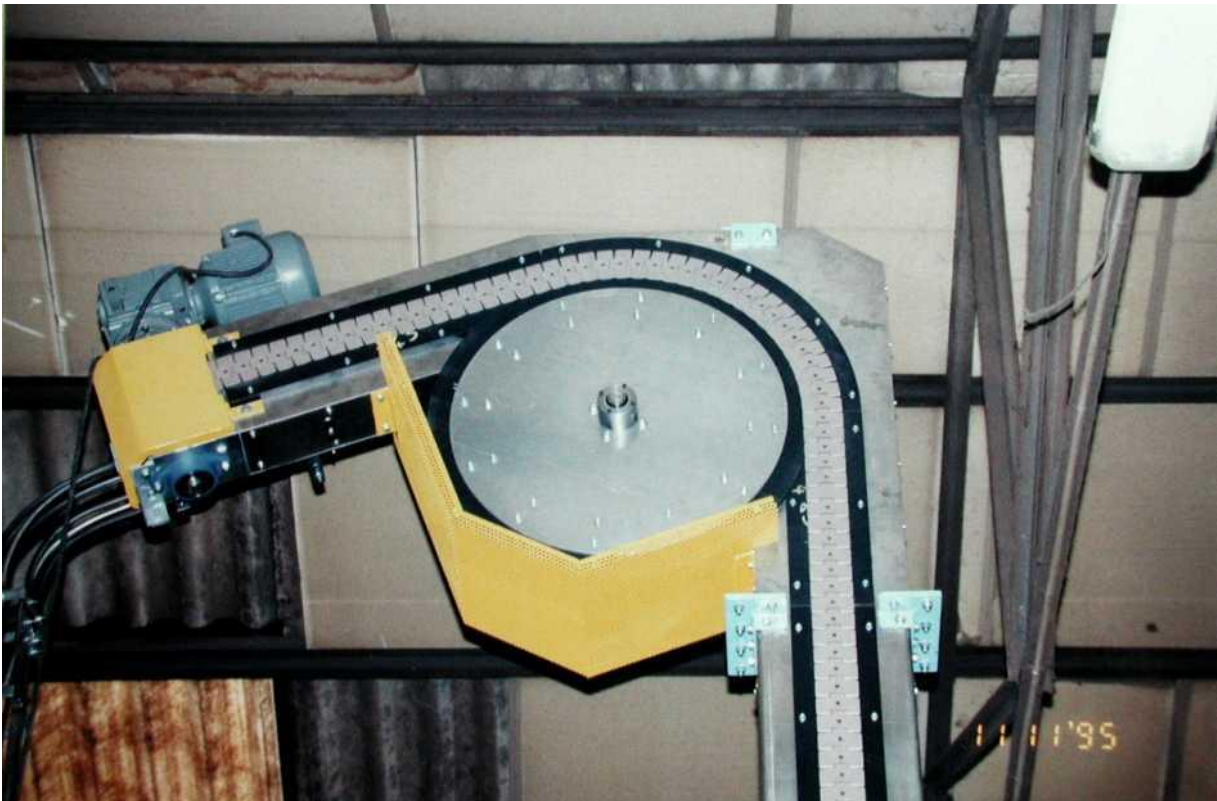


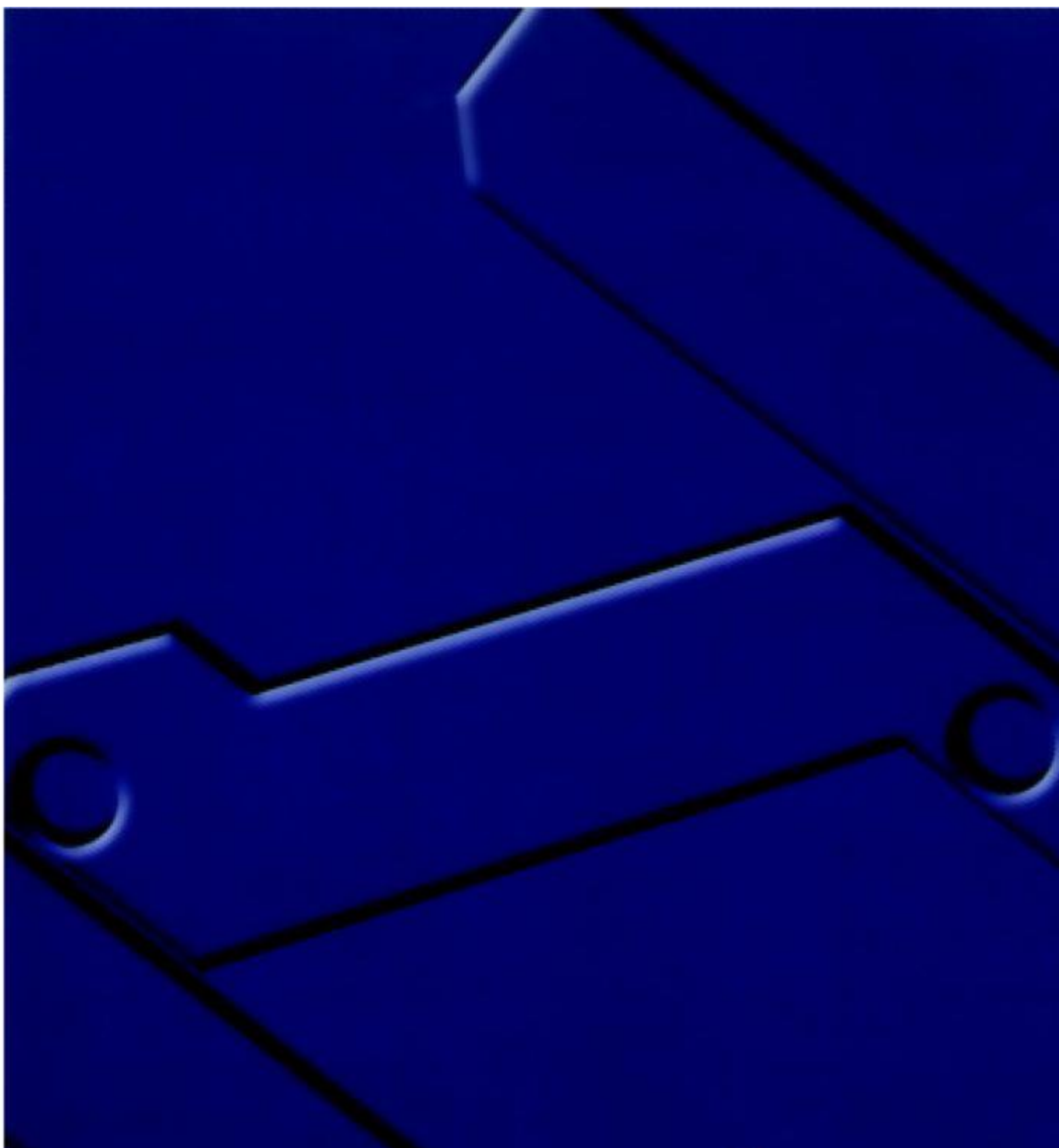












B. ZANCOPÉ S.R.L.

WWW.BZANCOPE.EU

b.zancope.srl@gmail.com